

EAN: 6414150097034
static.oras.com/4801F



- Valamu
- Kangsegiisti
- Tööpinnale paigaldatav
- Kroom
- Jäik jooksutoru
- Vooluhulga piirajaga õhusti, Muudetav voolamisnurk
- Üks kahv, Kuuma/külma sümbolid
- Ø 40 mm keraamiline seadeosa
- Painduvad ühendustorud
- Tsingikaokindel messing
- Ilma põhjaklapita

Tehnilised andmed

Vooluhulk

Normvooluhulk 300 kPa (vooluhulga piirajaga)	0.07 l/s
Rõhukadu vooluhulgal (0.1 l/s)	170 kPa

Tehnilised omadused

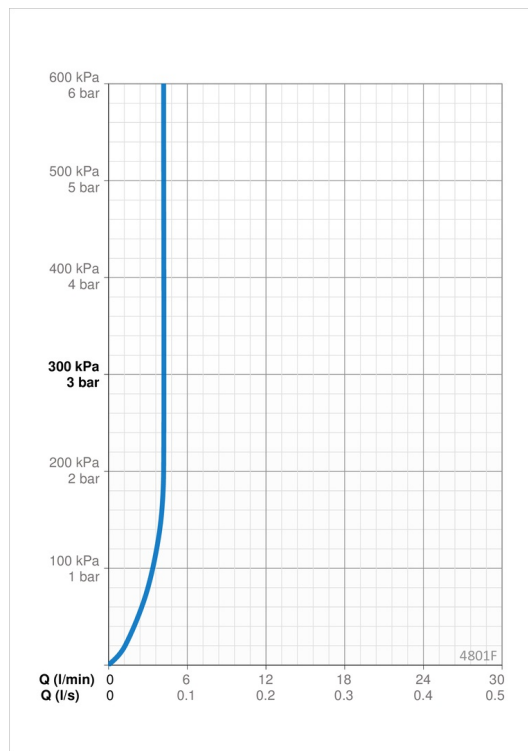
Kuum vesi	max. +70°C
Kasutussurve	50 - 1000 kPa
Ühenduse mõõt	G3/8
Tööulatus	200 mm
Materjal	Messing

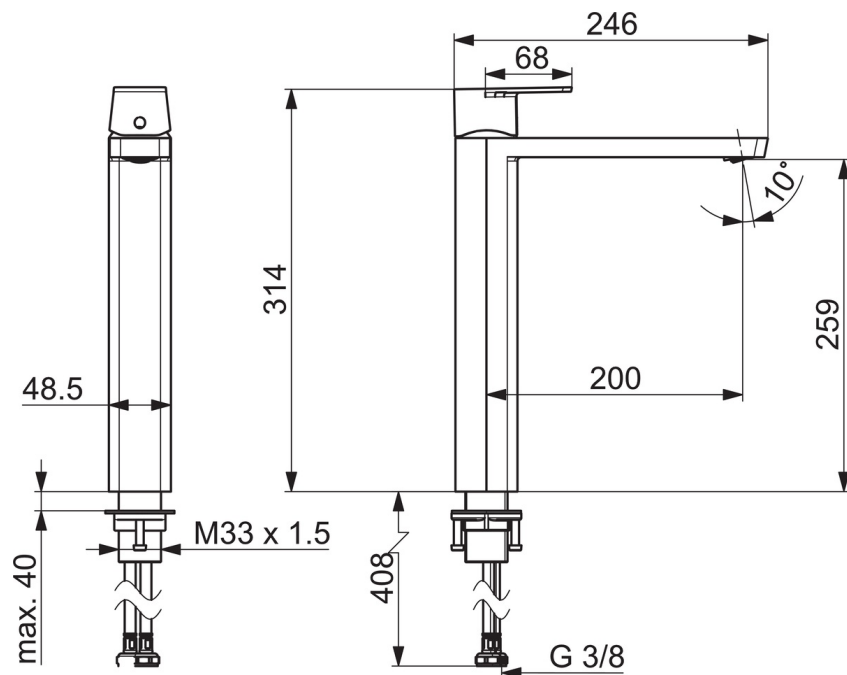
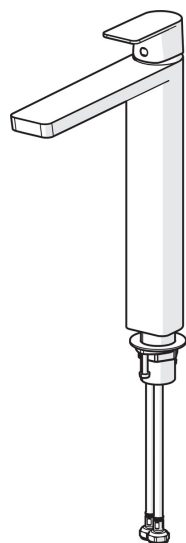
Määrused

EN standard	EN 817
Hääleklass	I (ISO 3822)

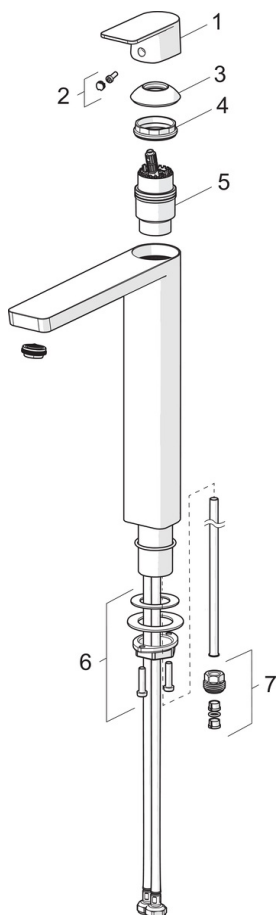
Heakskiidud ja deklaratsioonid

STF-sertifikaat	EUF129-21003824-TH
KIWA SE	1746





Varuosad



SP4802F

Nimetus	Kood
01 Kahv	1006282V
02 Märknaast	1002323V
03 Kaitsekate	1001740V
04 Pingutusmutter	158726
05 Seadeosa	158890
06 Kinnituskomplekt	602629V
07 Nippel	159684