

EAN: 6414150070013
static.oras.com/2733F



"Easy-grip" kahvaga köögisegisti. Kõrge, pööratav jooksutoru, õhusti. Jooksutoru pöördenurk 120° tehaseseades (piiramisvõimalus 0° või 60°).

F = painduvad ühendustorud

- Köök
- Kangsegisti
- Tööpinnale paigaldatav
- Kroom
- Pööratav jooksutoru, Pöördenurga piiramise võimalus
- Õhustatud veesammas
- Easy-Grip pinnatöötusega kahv(ad), Üks kahv, Kuuma/külma sümbolid
- Temperatuuri ja vee vooluhulga piiramise võimalus seadeosast
- Ø 40 mm keraamiline seadeosa
- Painduvad ühendustorud
- Tsingikaokindel messing, Madal pliisisaldus <0.3 %, Niklivabad veekanalid

Tehnilised andmed

Vooluhulk

Vooluhulk 300 kPa	0.22 l/s
Rõhukaadu vooluhulgal (0.2 l/s)	250 kPa

Tehnilised omadused

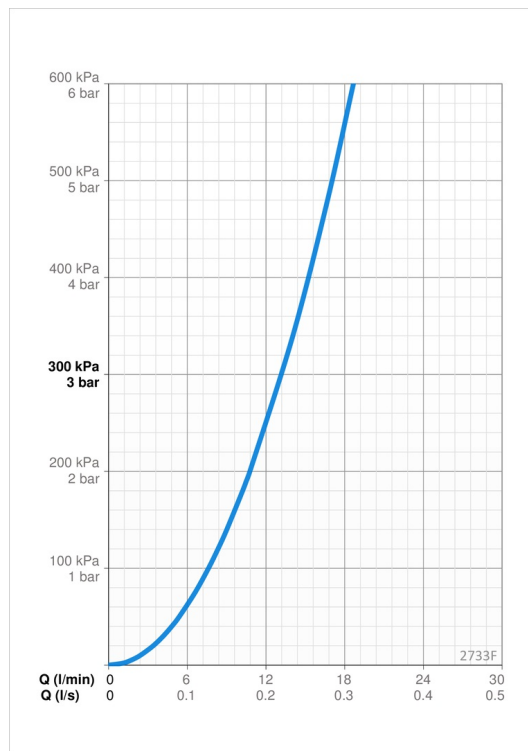
Kuum vesi	max. +70°C
Kasutussurve	50 - 1000 kPa
Ühenduse mõõt	G3/8
Tööulatus	217 mm
Materjal	Messing/Plastik

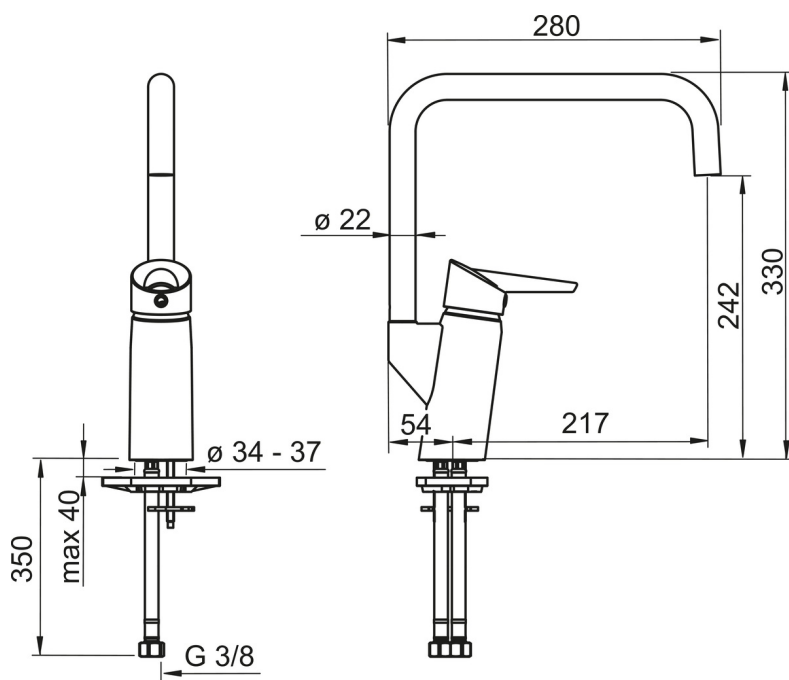
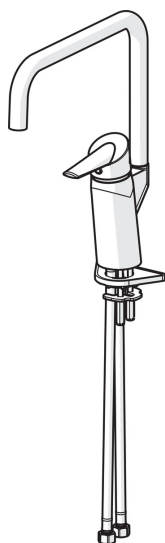
Määrused

EN standard	EN 817
Hääleklass	I (ISO 3822)

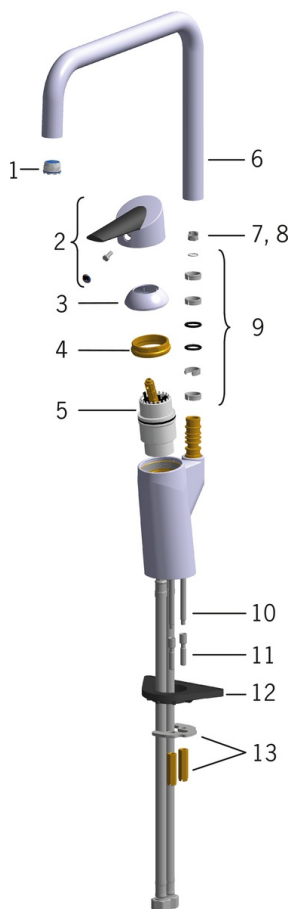
Heakskiidud ja deklaratsioonid

STF-sertifikaat	EUFI29-20002662-TH1
KIWA SE	1461





Varuosad



SP2733F

Nimetus	Kood
01 Õhusti, M18.5x1	859338V
02 Kahv	601319V
03 Kaitsekate	159053V
04 Pingutusmutter	158726
05 Seadeosa	158890
06 Jooksutoru komplektne	601304V
07 Jooksutoru pöördnurja piiraja, 120°	159670/10
08 Jooksutoru pöördnurja piiraja, 60° / 0°	159667/10
08 Jooksutoru pöördnurja piiraja, 60° / 0°	159667V
09 Tihendid	198287V
10 Paigalduskruvi (10tk), M6x65	158747/10
11 Pikenduskruvi, M6	158893
12 Tugiplaat, 100x60mm	158825
13 Kinnitusplaat mutritega	158697