

EAN: 6414150078705  
[static.oras.com/1018F](http://static.oras.com/1018F)



Pöörduva liigendõhustiga jäik jooksutoru, temperatuuri ja vooluhulga piiramisvõimalusega seadeosa, põhjaklapp.  
 F= painduvad ühendustorud.

- Bidet
- Kangsegi
- Tööpinnale paigaldatav
- Kroom
- Jäik jooksutoru
- Muudetav voolamisnurk
- Üks kahv, Kuuma/külma sümbolid
- Hoovaga mehaaniline põhjaklapp
- Temperatuuri ja vee vooluhulga piiramise võimalus seadeosast
- Ø 40 mm keraamiline seadeosa
- Painduvad ühendustorud
- 3S-Installation kinnitussüsteem

## Tehnilised andmed

### Vooluhulk

Vooluhulk 300 kPa	0.17 l/s
Rõhukaadu vooluhulgal (0.1 l/s)	100 kPa

### Tehnilised omadused

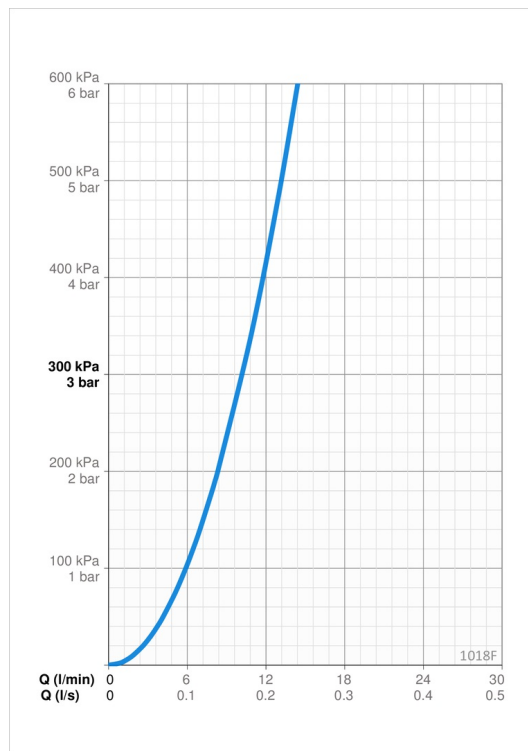
Kuum vesi	max. +70°C
Kasutussurve	50 - 1000 kPa
Ühenduse mõõt	G3/8
Tööulatus	106 mm
Materjal	Messing

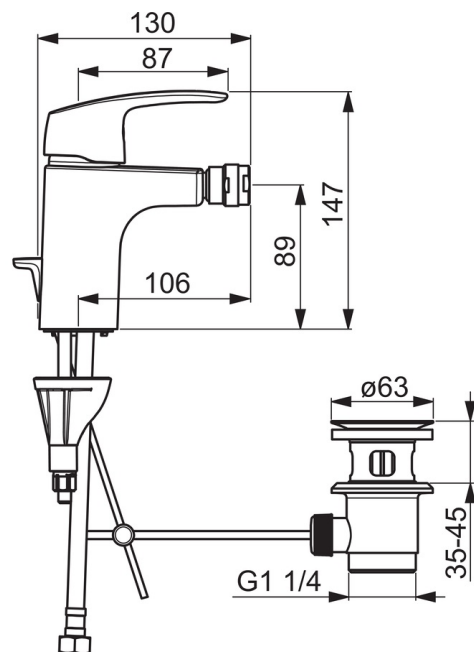
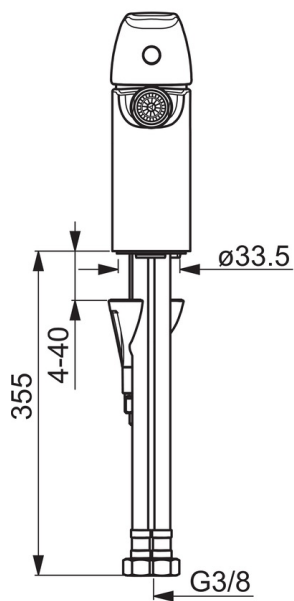
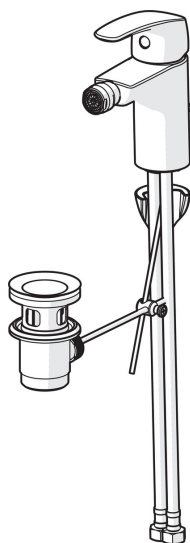
### Määrused

EN standard	EN 817
Hääleklass	I (ISO 3822) Oras lab.

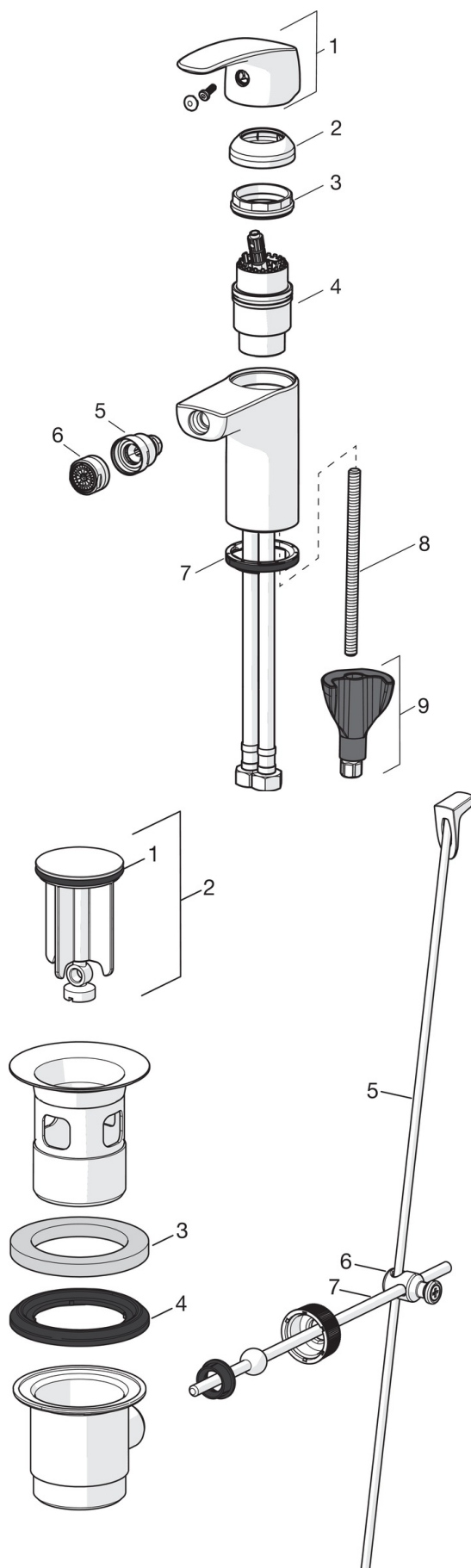
### Heakskiidud ja deklaratsioonid

KIWA SE	1490
---------	------





## Varuosad



### SP1018F

	Nimetus	Kood
01	Kahv	602502V
02	Kaitsekate	1000664V
03	Pingutusmutter	158726
04	Seadeosa	158890
05	Liigend	601976V
06	Õhusti, M24x1 STD HC A	232211
07	Põhjatihend	1002371V
08	Paigalduskruvi, M8x1, L=130	1000780V
09	Kinnituskomplekt	602610V

### SP0034

	Nimetus	Kood
01	O-tihend (10tk), 32.7x3	559522/10
02	Põhjaklapi kork	559506
03	Plasttihend (10tk), 60/40x5	559603/10
04	Vormtihend, D60xD44	559536
05	Tõstevarras, L=380	559529
05	Tõstevarras, Safira	1000681V
05	Tõstevarras, L=400	559590
05	Tõstevarras, Ventura	559595V
05	Tõstevarras Satiin Lõpetatud	159008V-60
05	Tõstevarras, Vienda	159008V
06	Liigend	559523
07	Põhjaklapi kang	559591